

Compte Rendu du Conseil d'Administration du 14 janvier 2015

PRESENTS : Christophe CHOUX, Denise BAROMYKINE, Chantal FOUBLE, Danielle REVOL, Fabrice COMPAGNON, Alain MILLION, Pape NDIAYE, Philippe ROUIX, Pierre TISSEUL.

ABSENTS EXCUSES : Jean Luc ALEPEE

ABSENTS NON EXCUSES : Marc BARANGER – Fabrice BOUANGA

Désignation de la secrétaire de séance.

Chantal FOUBLE

1/ Ramassage des ordures ménagères

Suite à l'absence de ramassage des ordures ménagères samedi 03/01/2015 (premier ramassage de l'année...), après avoir contacté le prestataire Derichbourg, sans qu'une action corrective n'ait été effectuée le jour même, Philippe ROUIX a prévenu la mairie qui a fait suivre au SIETREM. L'équipage a été convoqué et la société Derichbourg a présenté ses excuses pour la gêne occasionnée. La Mairie souhaite être informée des éventuels dysfonctionnements mais demande de privilégier les contacts avec le SIETREM, Derichbourg n'étant que prestataire.

Bien que peu fréquents, les oublis de ramassage dans la ZAC interviennent principalement le samedi matin jour où aucune permanence n'est tenue au SIETREM.

2/FETE

a/ Résultats consultation des 42 adhérents :

22 votants : question 1 = 22 question 2= 22 question 3= 15 oui et 7 non question 4=0
20 abstentions

Les adhérents sont d'accord à l'unanimité pour la fête

b/PREPARATION REUNION du 20 janvier à 15h30_ avec Me COULAIS ajointe au Maire.

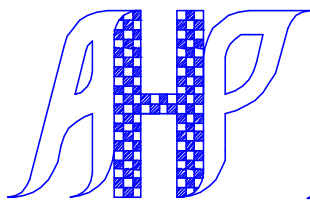
Après analyse des avantages / inconvénients des différents emplacements possibles pour l'implantation de la fête (voir pages 3 et 4), il est décidé de présenter trois possibilités à la mairie :

- Espace situé dans le parc à l'arrière des bâtiments de la Place de l'Europe. (Possibilité 1)
- Plateau d'évolution bitumé située à proximité du centre de loisirs. (Possibilité 2)
- Espace clôturé dans l'enceinte du centre de loisirs. (Possibilité 3)

Présenter à la mairie les différentes possibilités pour l'emplacement du lieu ; le parc dans la ZAC même derrière les immeubles de la place de l'Europe en mentionnant les problèmes rencontrés pour l'approvisionnement, l'électricité, l'eau, le matériel (barnum, estrade, tables, chaises, jeux gonflables etc...), sur l'aire d'évolution derrière le centre aéré, ou dans l'espace interne du centre aéré

Demander la possibilité d'utiliser la salle multi-activités pour un repli en cas de mauvais temps, avec possibilité d'y mettre les jeux gonflables si pas trop encombrants et bruyants et d'utiliser le parking pour les différents stands d'attractions (ou vice et versa)

Demander le prêt de matériel à la mairie, l'aide la police municipale.
Préciser qu'une assurance sera prise.



4 – LA CABANE

A l'unanimité des présents il est décidé de ne pas faire paraître l'annotation « l'AHZP est Charlie » à la fin des vœux du président.

La cabane sera tirée et distribuée dans les jours qui viennent (objectif WE du 17/01/15).

5 – Enquête publique sur la Base nautique

Pierre TISSEUL note qu'il faut faire attention à ce qu'ils ne commencent pas les travaux avant les résultats de l'enquête publique, se référer au rapport CEDRAT, et noter le problème des inondations.

Pierre fera un topo dans ce sens.

Pierre et Philippe se rendront à la mairie pour l'enquête publique le 23 janvier 2015 14h30.

6 – Point sur les adhésions :

42 adhérents « se sont déclarés » en 2015

39 sont à jour de leurs cotisations

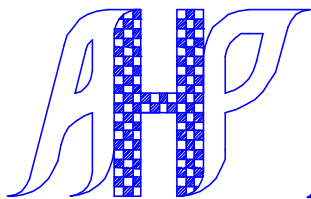
3 ne sont pas à jour de leur cotisation.

Fin de la réunion 22h45

La réunion est suivie du partage de la galette 2015.

Légende de la page 4 :

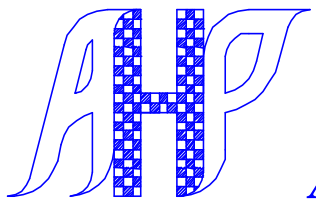
- 1 Scène (6 x 3m)
- 2 Structure gonflable enfants (parcours aventure 17 x 4 m)
- 3 Baby foot géant (15 x 10m)
- 4 Atelier photo avec le caméra club (3 x 3m)
- 5 Barnum repas + tennis de table x4 tables (12 x 5m)
- 6 Tournoi de pétanque
- 7 Tombola + panier à peser (3 x 3m)
- 8 Chamboule tout (3 x 3m)
- 9 Pêche aux canards (3 x 3m)
- 10 Atelier de maquillage (3 x 3m)
- 11 Jeu d'adresse (anneaux + bouteilles à gagner) (3 x 3m)



Association des Habitants de la Zac des Pêcheurs

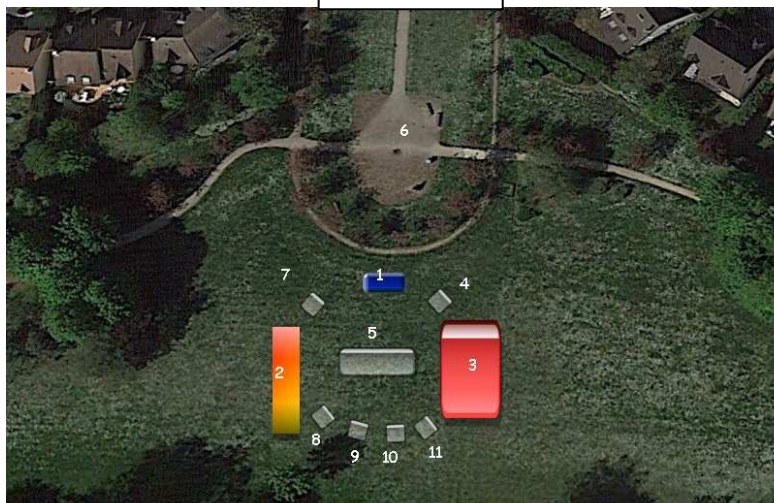
Possibilités	Avantages	Inconvénients
1- Parc	Situé au centre de la ZAC	Absence de branchement électrique proche. Absence d'eau courante à proximité. Difficulté d'accès pour le matériel (scène, barnum, attractions...) Eloignement des points de stockage du matériel avant et après la fête. Etat de la pelouse en cas de pluie la semaine précédent la fête Pas de filtrage possible, ouvert à tout public
2- Plateau d'évolution	Surface bitumée en cas de pluie Branchement électrique possible au LCR ou au Centre de Loisirs(*) Point d'eau possible au LCR WC Possible au LCR Stockage possible du matériel dans l'aire close du centre de loisirs (*) Stockage possible du matériel dans le LCR	Situé à l'extrémité EST de la ZAC Possibilité d'intrusions perturbatrices Pas de filtrage possible, ouvert à tout public Eloignement relatif des points d'eau et d'électricité
3- Enceinte Centre Loisirs	Aire close, filtrage du public possible A proximité du LCR qui pourrait être le point d'accès de la fête Branchement électrique possible au LCR ou au Centre de Loisirs(*) Point d'eau possible au LCR WC Possible au LCR Stockage possible du matériel dans l'aire close du centre de loisirs (*) Stockage possible du matériel dans le LCR	Situé à l'extrémité EST de la ZAC Autorisation d'accès impérative à obtenir de la Municipalité

(*) Si accord de la Municipalité.

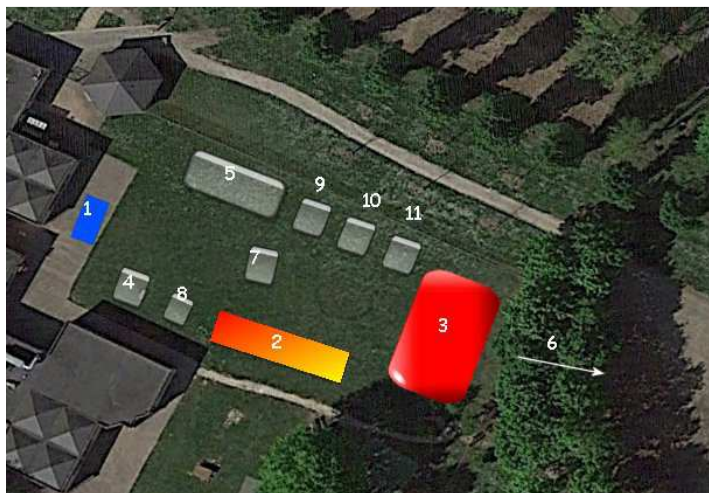
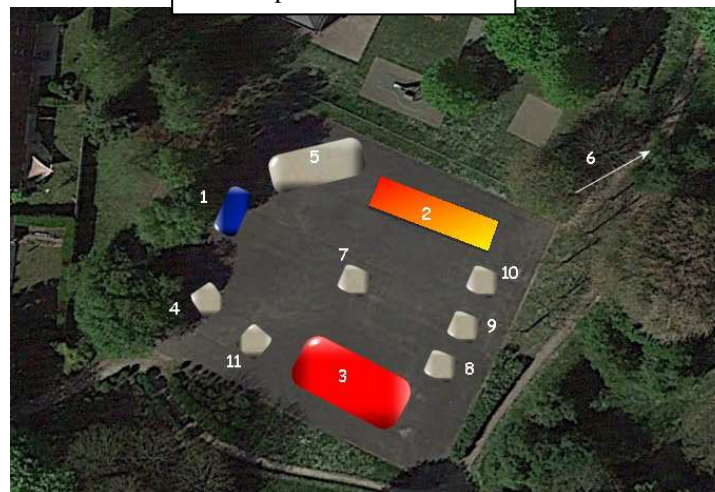


Association des Habitants de la Zac des Pêcheurs

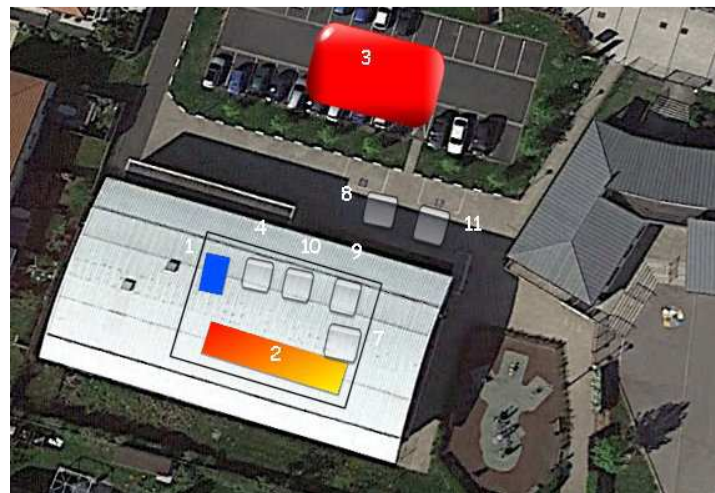
Dans le Parc



Sur le plateau d'évolution



Dans l'aire du centre de loisirs



Salle multi activités zone de repli ?