

Réflexions sur le PPRI de septembre 2024 à Vaires

Les habitants de la Zac des Pêcheurs de Vaires et des alentours surveillent sans cesse la montée des eaux de la Marne et du Ru de Chantereine.

1 - La Marne et le Canal de Vaires à Neuilly sur Marne

J'ai parcouru les différents textes concernant le PPRI, PERI, PPS, PGRI, EPRI, PPR et le PPRN. Suite à ceci les Habitants de Vaires sur Marne énumèrent plusieurs constatations qui leur posent des problèmes :

En 2018 la Marne déborda pour franchir le mur de Gournay et effleura le sommet des portes de l'écluse de Vaires sur Marne.

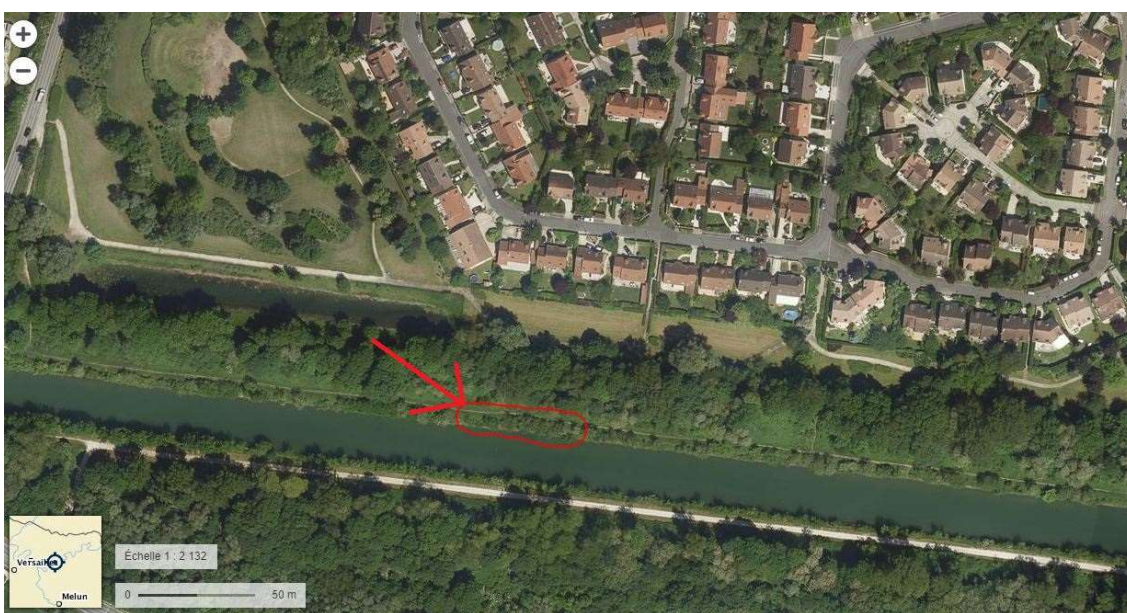
On nous parle souvent de la crue de 1910 à Chelles mais n'oublions pas **que c'est en 1955 que Vaires eu sa plus haute crue en termes des plus hautes eaux.**



Pour quelle raison cet écart entre Chelles et Vaires ? Est-ce que le **barrage de Noisiel n'aurait pas été le principal acteur afin de préserver la ville de Chelles.**



Nous l'avons toujours signalé, si la porte de l'écluse de Vaires est franchie, cela provoquera un énorme courant dans le canal et **les berges non entretenues risquent de s'effondrer** et provoquer un embâcle qui amorcera rapidement une inondation du quartier de la Zac des Pêcheurs et des Riverains de Chelles.



C'est évident car **les palplanches sont souvent sous le niveau du canal**. Ces **berges s'effondrent** déjà et cela ne dérange personne. Tout le monde se renvoie la responsabilité entre la Municipalité, VNF et la Région.



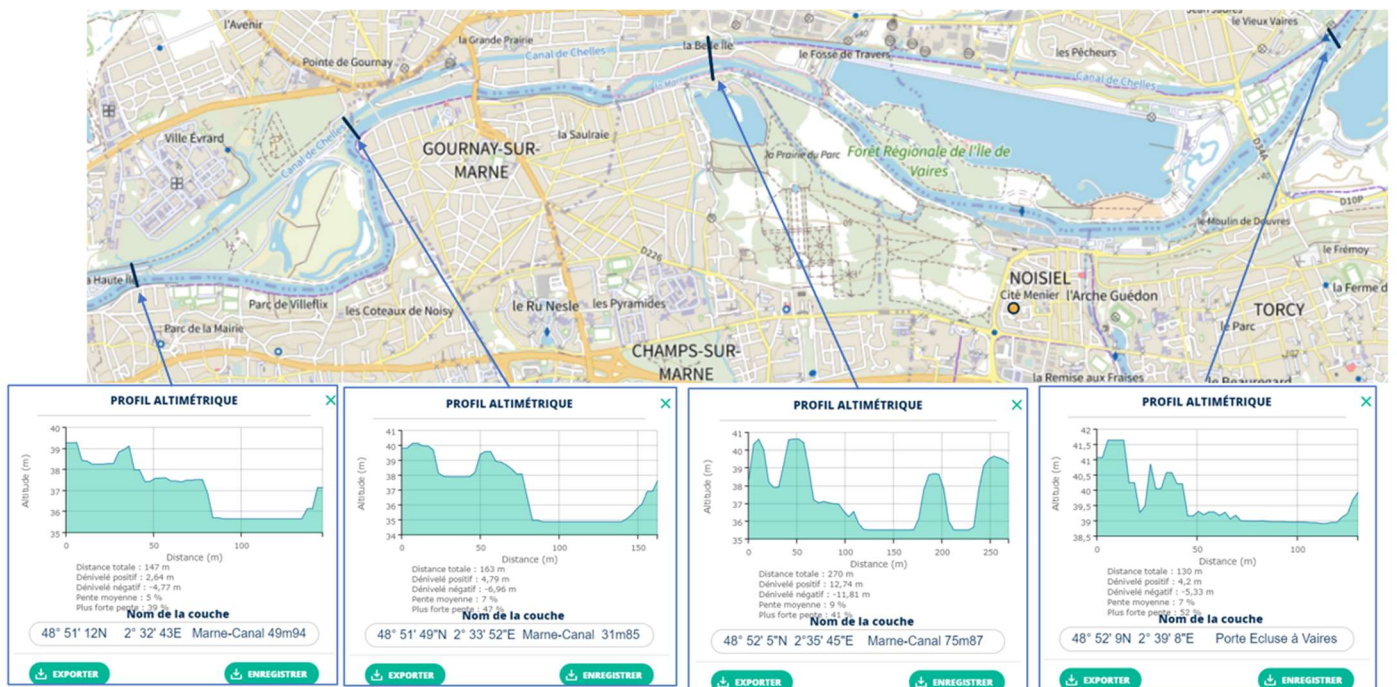
48° 51' 59" N 2° 37' 27" E

Les berges nord du canal à Vaires est un espace en friche et à l'abandon prêtes à être acteur dans les futures inondations.



En 1980, la berge sud de la Marne face à l'écluse de Vaires ne possédait pas de végétation. On pouvait apercevoir les bâtiments du Touring Club de France. **Actuellement cette même berge est envahie par une dense forêt.** Si on laisse la végétation pousser sans aucun contrôle, **c'est ce qui se passe sur la berge nord du canal de Vaires.**

La carte ci-dessous représente les **susceptibles brèches** que la Marne dans les virages pourrait provoquer pour **basculer dans le Canal de Vaires - Neuilly sur Marne**



Quelle est la définition de la compétence GEMAPI ?

C'est une compétence exclusive et obligatoire qui **est attribuée aux communes** et à leurs établissements publics de coopération intercommunale (EPCI) relative à la gestion des milieux aquatiques et à la prévention des inondations.

La compétence GEMAPI (la loi n° 2017-1838) englobe les quatre missions :

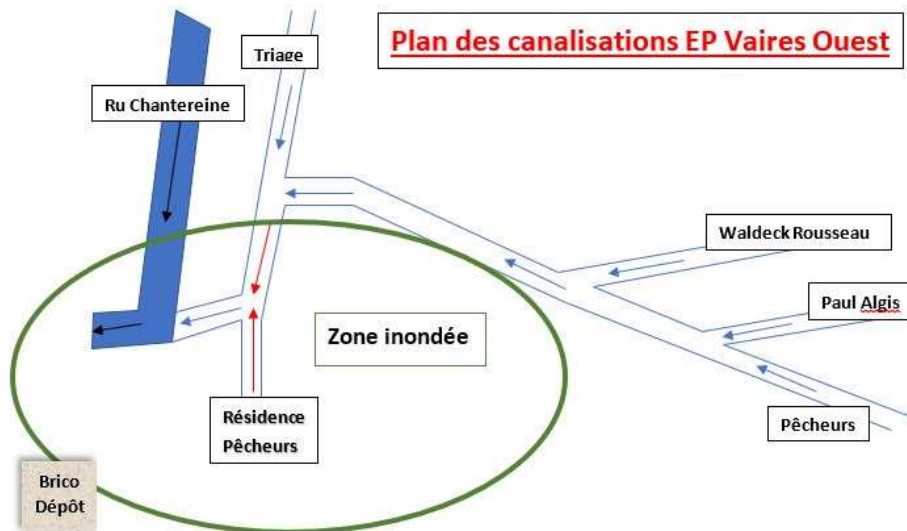
- l'aménagement d'un bassin ou d'une fraction de bassin hydrographique ;
- **l'entretien et l'aménagement d'un cours d'eau, canal, lac ou plan d'eau, y compris les accès à ce cours d'eau, à ce canal, à ce lac ou à ce plan d'eau ;**
- la défense contre les inondations ;
- **la protection et la restauration des berges, des écosystèmes aquatiques et des zones humides ainsi que des formations boisées riveraines.**

Notre principale préoccupation est le non entretien de la Berge Nord du Canal de Vaires.

2 – Le ru de Chantereine

La Chantereine s'écoule en direction du sud-est, baigne [Courtry](#), Les Coudreaux et [Brou-sur-Chantereine](#), [Vaires-sur-Marne](#), puis rejoint [Chelles](#) à destination de la rive droite de la [Marne](#) .

Toutes les eaux pluviales de Vaires sur Marne rejoignent le ru de Chantereine à proximité du quartier Paul Algis. Ce qui amène un **apport excessif de volume d'eau** et provoque des inondations chez Brico Dépôt et dans la Zac des Pêcheurs.



Comment voulez-vous que toutes ces voitures provenant de différentes avenues puissent être absorbées par une petite ruelle ? C'est le même problème rencontré au quartier Paul Algis mais l'eau on ne la stoppe pas.

Un nettoyage quotidien du ru de Chantereine permettrait d'absorber le débit des canalisations EP de Vaires sur Marne.

Ru de Chantereine

Au pont du Corps de Garde un filet est tendu pour retenir les débris mais lors des fortes pluies du 18 mai 2019 cela a formé un barrage et l'eau ne s'écoulait plus. Donc les canalisations de Paul Algis ne peuvent se vider et soulèvent les plaques des EP pour inonder le quartier.

Before



AFTER



48° 52' 12" N 2° 37' 13" E

Dimanche 19 mai, les plaques sur les canalisations EP sont ejectées

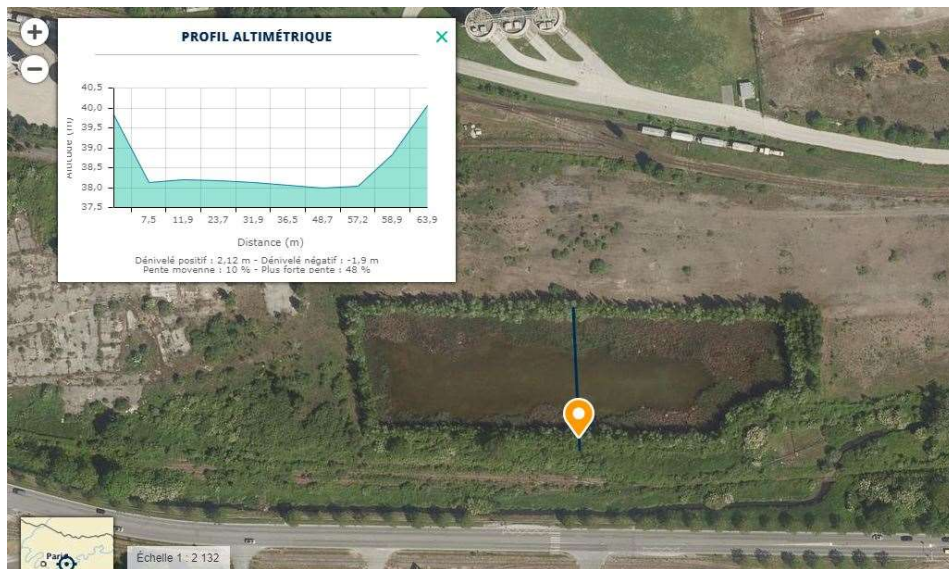
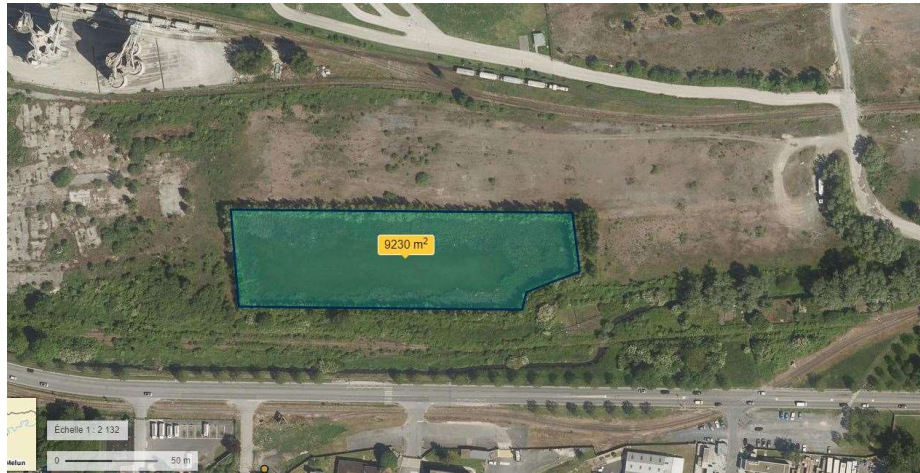
Les canalisations du Parc des Pêcheurs n'ont pas été curées, ce qui a permis de former des bouchons. Suite aux pluies qui ont duré 45 minutes, les bouchons ont cédé et subitement la pression dans ces canalisations ont ejecté 2 plaques métalliques à l'Est du bassin de rétention. Toutes les ordures ont été projetées sur la pelouse (bouteilles en plastique et différents objets

Le Ru de Chantereine n'étant pas nettoyé lui aussi, le quartier Bricot Dépot est inondé de nouveau.



48° 52' 01" N 2° 37' 30" E

Un bassin de rétention de 9230m² dans la zone ferroviaire avait été aménagé pour absorber le trop-plein de la Chantereine. Celui a été rebouché en nous annonçant que c'est la Rivière Olympique du Kayak qui résoudrait ce problème des crues de la Chantereine. C'est invraisemblable vue la distance entre les deux.

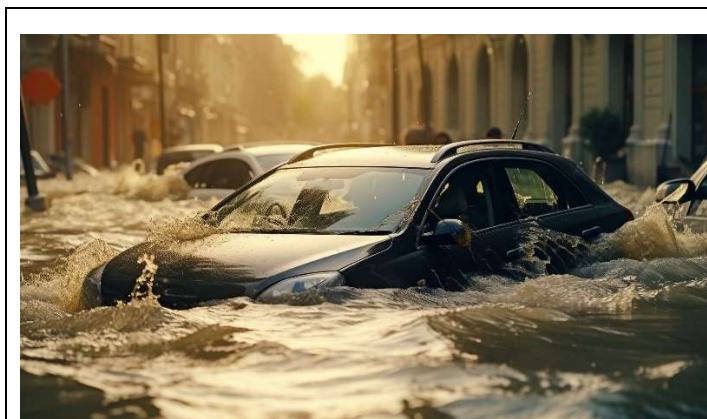


Pour pallier ce problème d'inondations quartier Paul Algis, **plusieurs cuves totalisant 486M³** ont été enterrées en mai 2024. Suite à des pluies normales pour cette saison, la route d Brico Dépôt a été nouvellement inondée. Cela provient-il d'un mauvais fonctionnement des capteurs ?

Nous ne voulons plus revoir **les images des inondations de 2018** dans le quartier Paul Algis-Brico Dépôt.



Le 5 septembre, la chaussée de l'avenue Jean Jaurès au niveau du salon de coiffure Niagara était inondée. Cette avenue possède **un dénivelé de 8 mètres entre la gare SNCF et l'école élémentaire Les Pêcheurs**.



Lundi 23 septembre dès 7h, la ville de Cannes a été frappée par des chutes de grêle. Ensuite, les fortes pluies ont provoqué des torrents de boue dans les rues, ainsi que des inondations, entraînant la saturation du trafic.

Si les mêmes conditions se produisaient dans l'avenue Jean Jaurès, est ce que les **infrastructures actuelles pourraient absorber ce volume d'eau** sans envahir la cour de l'école des Pêcheurs et les habitations limitrophes ?

Ce sont les réflexions que tous les habitants de Vaires Sud se posent et en espérant que chacun prendra ses responsabilités pour améliorer le quotidien de chacun.

« La catastrophe est imminente lorsque la précédente n'est plus dans les esprits »

Jean-Luc ALEPEE
6 allée Georges Carpentier
77360 Vaires sur Marne
alepeejl@wanadoo.fr

<https://ahzpvaires.wixsite.com/canal>