

VISITE ZAC DES PECHEURS DES 11,15 et 16 AVRIL 2013

mis à jour à Mars 2014

Ce compte-rendu qui se veut détaillé a pour but d'aider d'une manière constructive les différents services de la mairie à déterminer les priorités en matière d'entretien de la ZAC dont les voiries et le parc date de 1989 et nécessitent désormais des réfections conséquentes notamment au niveau du parc.

La visite a permis de constater :

➤ pour la ZAC :

- un manque évident d'entretien de la voirie qui nécessitent un suivi approfondi et le colmatage des fissures qui entraînent des détérioration plus conséquentes.
- Si les tailles d'arbustes sont parfois faites, il reste souvent à faire le nettoyage des parterres de ces bosquets (aération des sol et enlèvement des détritrus)
- A noter une taille partielle dans certaines rues.
- Les passages vers le parc ne sont pas taillés
- Des emplacements de bosquets restent vide, d'autres doivent être restaurés.
- Dans de nombreux endroits les papiers trainant sur le sol ne sont pas ramassés.
- Les marquages au sol pourtant utiles pour le stationnement n'ont jamais été rénovés.
- Les marquages au sol pour le stationnement n'ont jamais été effectués dans la partie EST (rue Montjaret, Verdier, Carpentier, Jonquille, Violette).
- Traçage au sol zone dangereuse face à boulangerie et rue des Ecoles.
- Le fleurissement d'espaces proches de l'école et sur des espace libre de la ZAC pourraient être fleuris (le concours et le trajet du jury ne devrait pas ignorer notre secteur.

➤ Pour le parc :

- Un entretien quasi nul hormis la tonte.
- La détérioration due à cet état de fait ajouté à une tonte annuelle mal gérée donnent une impression de délaissement : notre parc est un parc d'agrément et de détente, tous les espaces doivent être entretenus et tondus.
- Des allées et aires qui demandent à être renforcées, redessinées et rénovées.

- L'ensemble arboré mériterait être complété par un parcours de santé et des mobilier de jeu pour les enfants
- Un manque évident de mobilier (bancs par exemple) et d'espaces ludiques de jeux pour les enfants ne fréquentant pas le centre de loisir et sont brimés par la vision de ceux du centre de loisir. Un parcours de santé pourrait y avoir sa place.
- Compte tenu des compétences des jardiniers, la nécessité de mettre en valeur les espaces arborés (haies, taillis bosquets, arbres...) et le fleurissent éventuel de certains espaces publics dans la ZAC et ses abords tels le square rue des Coquelicots, autour de l'école et salle polyvalente, rue des bleuets coté Est,...)
- La sécurisation du parc est insuffisante : barrières ouvertes ou non cadenassées, passage possible pour les quads et vélomoteurs notamment par la Ruelle aux Loups et autres passages rue Paul Agis prolongée, Pêcheurs...
- Les aires voient l'herbe prendre le dessus : un nettoyage avec renforcement gravillonné semble nécessaire : aire Ouest à traiter prioritairement car le film feutre apparait. L'aire face immeubles Europe donne l'image de l'entretien global et nécessite une rénovation.
- Le passage des gens du voyage est possible pour entrer dans le parc à l'extrémité est des immeubles HLM des Pêcheurs ainsi que le long de la rue Paul Agis prolongée entre entrée de ville et abri bus.
- Rue des Genêts complètement délaissée : feuilles non ramassées, arbres proches des habitations non élagués au même titre que les autres des artères de la ville, dn ramassés, entourage des arbres à rénover ou enlever...
- Prévoir élagage des arbres des bosquets du parc ou abatage et remplacement (ceux principalement proches des habitations ou provoquant allergies.

Tout n'a pas été photographié : d'autres points ont certainement été oubliés.

Remis lors de la réunion du 25 juillet 2014 en Mairie à :

- **Monsieur Jean Paul BOURRE adjoint en charge de la Voirie et des espaces verts**
- **Monsieur GUILLAUME adjoint en charge du développement durable et du cadre de vie**
- **Monsieur CHAUVEROCHE Directeur des services techniques**
- **Monsieur CESPEDES Directeur des Espaces Publics**

PLACE DE L'EUROPE et abords immédiats :



Figure 1

Trous sur le parking



Figure 2

Caniveau à nettoyer : à l'emplacements des voitures : prévenir et interdire stationnement pour ce faire.



Parterre mal entretenu et déharboré devant boulangerie



Figure 3

Réfection des 2 passages piétons face place de l'Europe

Nettoyer et réengazonner des parterres de chaque coté du parking privé

RUE MONTJARRET



Figure 4

Bouche d'égouts abîmée au début de la rue



Figure 5

Nettoyage des places parking : faire disparaître traces de voitures brûlées



Figure 6

Entre hlm et derrière résidences : élagage des arbres : à qui incombe-t-il ?



Figure 7

Ramassage papiers et nettoyage des bosquets



Figure 8

Au 6 : Dalles à replacer et consolider



Figure 9

Angle avec la rue Verdier à revoir



Figure 10

Bacs à fleurs derrière école maternelle à garnir



Figure 11

Sol entrées de garages n°14 et 16 à rénover



Figure 12

Fin de la rue : nettoyer trottoirs

RUE VERDIER



Figure 13

Face au n°13 : purge à faire



Figure 14

Intersection avec rue Montjarret : réfection à faire



Figure 15



Figure 16

Face n°22 : entretenir parterre

Face au 10 : Nettoyer et entretenir caniveau



Figure 17



Figure 18

Pourquoi les 3 bouches à hauteurs différentes

Revoir trottoir entrée rue Verdier

RUE CARPENTIER



Figure 19



Figure 20

Trous chaussée à purger

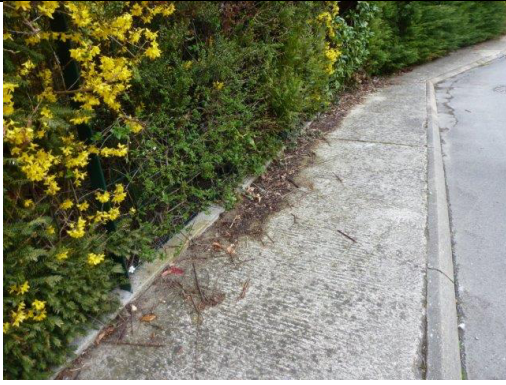


Figure 21



Figure 22

Nettoyer les trottoirs

Face n°4 : demander taille de la haie (gêne piétons)



Figure 23



Figure 24

A gauche du n°4 : entretenir parterre

Nettoyer globes des lampadères



Figure 25

Au n°5 : réhabiliter coffret téléphonique

ABORDS SALLE DES PECHEURS ET SQUARE



Figure 26



Figure 27

Remplacer poubelle square enfants

Bassin derrière salle : voir possibilité d'agrandir pour compenser réhaussement des jardin petites maisons de ville

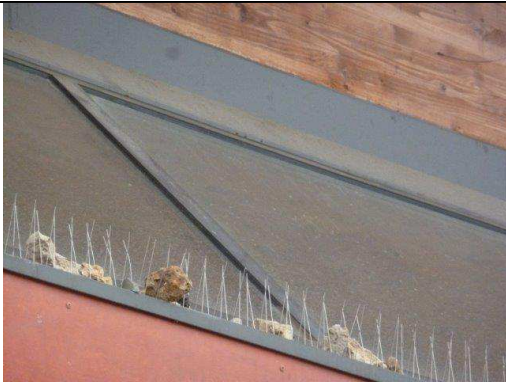


Figure 28



Figure 29

Oter les ordures en haut du bâtiment sur plan incliné



Figure 30



Figure 31

Bancs du Square à repeindre

Bande de terre le long square (à engazonner ou autre)



Figure 32



Figure 33

Nettoyer abords du bâtiment et recoins

Dégradation murs de l'immeuble (croûtes de ciment et dangerosité pour enfants ?)



Figure 34



Figure 35

Entrée du parking à terminer : engazonnement et plantations



Figure 36

Panneau de stationnement : impossible à faire respecter. Voir pour zone bleue ?



Figure 37

Copeaux au pied des arbres et dans parterres : très bien mais prévoir entretien



Figure 38

Entonnoir rue des écoles : matérialiser interdiction de stationner et traçage milieu de chaussée

RUE DES COQUELICOTS



Figure 39

Réfection et marquage au sal



Figure 40

Marquage au sol entrée rue ligne continue (danger)



Figure 41





6/12 rue des coquelicots : affaissement du trottoir



Figure 42

Face au 10 : réfection trottoir compléter bosquet à protéger par balise pour éviter

<p>vers le bloc technique</p>	<p>empiètement.</p>
 <p>Figure 43</p>	 <p>Figure 44</p>
<p>Trous et fissures sur voirie à rénovier</p>	
 <p>Figure 45</p>	 <p>Figure 46</p>
<p>Etre le 19 et 23 : compléter bosquet</p>	<p>Déjections canines dans les passages à nettoyer régulièrement et rappeler ramassage par signalisation appropriée</p>
	

<p>Parterre entre 13 et 15 vide depuis longtemps : le replanter ou supprimer</p>	<p>Anneau installé par qui ? autorisation ? face au 19 constitue un danger : le faire enlever</p>
 <p>Figure 47</p>	 <p>Figure 48</p>
<p>Parterre à compléter par plantations</p>  <p>Figure 49</p>	<p>Nombreuse fissures à boucher avant l'hiver</p>  <p>Figure 50</p>
<p>Réfection du trottoir à prévoir entrée des garages au 21 et 24</p>	<p>Boulevard Millepertuis : compléter les parterre aux endroits dépourvus</p>

RUE DES GENÊTS/ RUE DES PRIMEVERES/ RUE DES MARGUERITES

RUE DES GENÊTS



Figure 51



Figure 52

Entrée rue : Panneau à refixer au sol

Entrée rue : panneau non visible avant d'entrer : l'avancer pour être visible dès l'entrée



Figure 53



Figure 54

Prévoir sens interdit pour cette portion de rue : des invités des résidents empruntent le sens interdit en repartant : risques d'accidents déjà évités de peu

Harmoniser ou compléter la protection des arbres.
Arbres à proximité des habitations : voir si nuisances pour les riverains

RUE DES PRIMEVERES



Figure 55

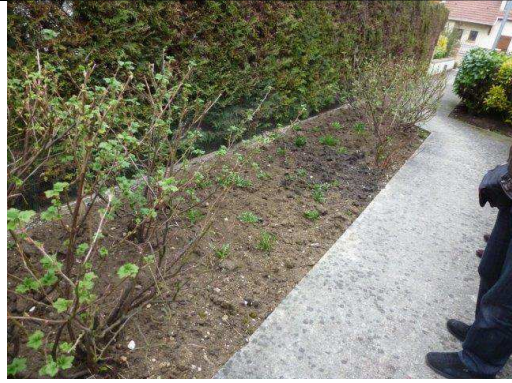


Figure 56

Passage piétons r entre rue des Primevère et rue des Coquelicots :
Réfection du sol, regarnissage des bosquets en 2 endroits



Figure 57



Figure 58

Regarnissage bosquet idem fig.66

Réfection autour bouche d'égouts.



Figure 59



Figure 60

Nettoyage des bosquets : mauvaises herbes, détrit.

Emplacement parking visiteurs entre 11 et 13 à créer : pas de place pour les visiteurs du n°13 ?
Passage piétons à créer après n°13 : danger pour

RUE DES BLEUETS



Figure 61



Figure 62

Trottoirs nécessitant réfection au niveau des n° 51, 53, 55, 57, 59...



Figure 63



Figure 64

Réfection à prévoir face au n°67

Face au 22 : talut à regarnir



Figure 65

Face au 20 : bouche d'égout relevée



Figure 66



Figure 67

Devant 8 et 10 : parterre engazonnés : peut –on prévoir plantations (voir avec riverains éventuellement)



Figure 68



Figure 69

Square entre rue des Bleuets et Rue des Coqueliquots : vérifier état des arbres
Fleurir ce square éventuellement.

RUE DES JONQUILLES



Figure 70



Figure 71

Chaussée carrefour avec rue des violettes en mauvais état : réparer

Elagage de la haie face au 22 : (par la ville ou propriétaire ?)



Figure 72



Figure 73

Devant le 20 : Bloc répartiteur téléphonique descellé

En face du 20 : nettoyage trottoir des 2 cotés



Figure 74

Devant 33 : trou entrée de garage

RUE DES VIOLETTES



Figure 75



Figure 76

Chaussée très abimée à voir en vue d'une refecton totale de la rue des Violettes



Figure 77



Figure 78

Marèrialisation des emplacements de stationnement sur toute la rue coté rue des bleuets : maintien passage pompiers et véhicules ramassage ordures

11, 13, 15 regarnissage des pieg des arbres



Figure 79



Figure 80

Place des violettes coté rue des bleuets : nettoyage et entretien.

Passage vers la rue des Bleuets : nettoyer au Karcher pour enler la mousse

PARC



Figure 81



Figure 82

Nettoyer le long du grillage le long « digue » du canal

Trous provoquant de la boue à fermer : ressuirer les allées et les restaurer



Figure 83



Figure 84

Espace non entretenu : feuilles des années précédentes non ramassées

Grume à stabiliser ou à remplacer par des bancs béton judicieusement placés.



Figure 85



Figure 86

Soutenir l'entretien de l'esplanade (deherbage, état sanitaire des arbres à remplacer ou à replanter

« Canicrotte » à entretenir régulièrement
Signalétique pour ramassage des crottes et mise en

 <p>Figure 87</p>	<p>place de sacs comme en ville.</p>  <p>Figure 88</p>
<p>Chemin à nettoyer, renforcer en gravillon ou tout venant et à redéfinir par une réfection des bordures</p>	<p>Nettoyer les branchages au sol</p>
 <p>Figure 89</p>	 <p>Figure 90</p>
<p>Valoriser et entretenir les beaux arbres en les élaguant et débarrassant des branches mortes</p>	<p>Chemin à nettoyer, renforcer en gravillon ou tout venant et à redéfinir par une réfection des bordures</p>
 <p>Figure 91</p>	 <p>Figure 92</p>
<p>Dans prolongement du bâtiment du centre aéré vers l'est, nettoyer et mieux organiser les bosquets</p>	

 <p>Figure 93</p>	 <p>Figure 94</p>
<p>Remplacement bancs jamais remplacés : en prévoir davantage</p>	<p>Exemple Banc installés par HLM dans l'allée « peupliers » bien entretenus : voir possibilité dans le parc</p>
 <p>Figure 95</p>	 <p>Figure 96</p>
<p>Dans prolongement du bâtiment du centre aéré vers l'est, nettoyer et mieux organiser les bosquets et insaller des bancs</p>	<p>Vérifier l'état sanitaire des arbres</p>

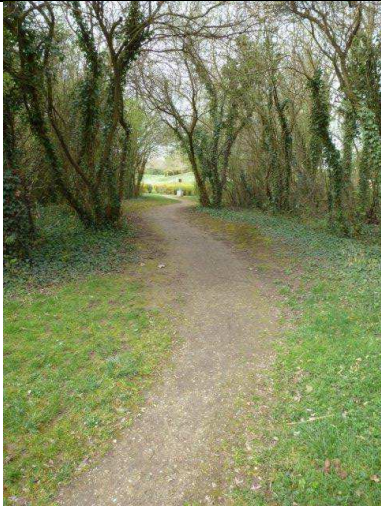


Figure 97

Chemin à nettoyer, renforcer en gravillon ou tout venant et à redéfinir par une réfection des bordures



Figure 98

Nettoyage bosquet (ramassage feuilles, déchets....) aérer le sol



Figure 99

Arborer l'espace face à « MAGER » et l'aménager



Figure 100

Nettoyer, Gravillonner et renforcer l'espace de jeu et y aménager terrain de boules et pétanque
Y entretenir les bancs et remplacer les manquants



Figure 101



Figure 102

Entretenir les poubelles détériorées, les nettoyer et les vider régulièrement et y mettre des sacs (problème d'hygiène et d'incitation à mal faire)



Figure 103



Figure 104

Merlon le long de la Ruelle au Loups : retirer les arbres morts, les remplacer, regarnir et nettoyer les bosquet

Cmouflet les blocs de pierre par des plantations (haie) et éventuellement mettre un grillage le long de cette route et laissant passage piéton et vélos seulement



Figure 105



Figure 106

Panneaux interdiction véhicules à moteur non remplacer à rapprocher de la route

Emplacement de stationnement (passage pour aller aux pompes) à supprimer pour éviter dépôts d'ordures (mise en place système le long de la route permettant l'accès aux pompes)



Figure 107



Figure 108

Réfection passage avec macadam le long du bassin



Figure 109



Figure 110

Passage face rue des genêts : pourquoi tous ces copaux.

Dans le prolongement de ce passage : renforcer l'allée souvent humide et boueuse



Derrière 33 rue des Jonquilles : arborer par de petits bosquets